

Posteşaham

ŞARKI

FENNI BEYİN

Yürüksamâi

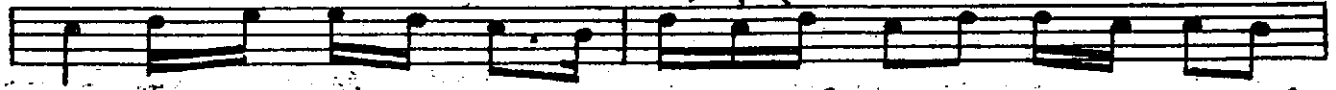
LUT FEY LE BU YUR

MEC LI

SE ŞA



DÂN O LA LIM BİL

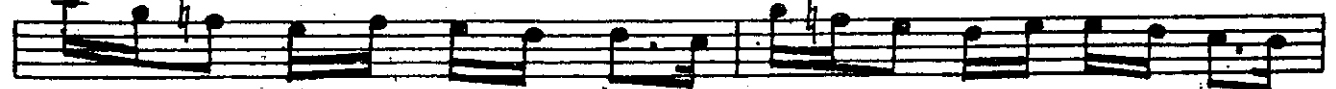


A NAN

BİL YET MEZ Nİ FE ŞAN
HEM BEZ Nİ ŞE Nİ



ŞİM ZÜM Dİ RE DE HAN HÜ DÂN BÂN O LA LIM LIM



BİL BİL A NAN MAN BİL BİL



A NAN BİL [NEYAN] BİR KER RE NO LUR



NA İ Lİ İH ŞAN O LA LIM BİL



A NAN BİL ARA NAĞNESİ



- 1 -

- 2 -

Lutfeyle buyur şadân olalım gel
Hembezmi şehi zümrei lûbân olalım gel
Bir kerre nolar nâili ihsân olalım gel

Nekarât

Sakıyı biraz semti meye sevkidelim gel
Nâlede olan dilleri pür sevk idelim gel
Âlemde bu şıp biz dahi bir zevk idelim gel

Eyzan